



SumWhere

Partageons en confiance un monde de passions



St Brévin

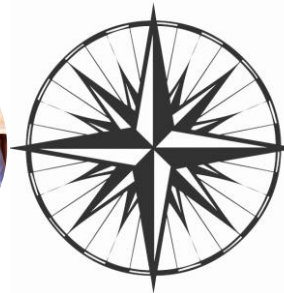
21/05/2019

Quelle coordination entre les acteurs des territoires ?

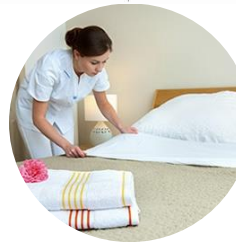
Institutions touristiques
Connaissance des territoires



Marques
Fourniture de produits
et prestations



**Communautés d'intérêt
(trans**territoires)**
Animation des territoires



Etablissements
Points de contact privilégiés



SumWhere

Plateforme de cartes thématiques offrant une visibilité et une recommandation personnalisées ET pérennes



Festivals de rue

Incontournables d'Albi

Poubelles de verre

Street**art

Expatriés

Scouts

Où trouver du poulet d'Ancenis

St Jean de Monts
sous la pluie

Patrimoine de
l'UNESCO

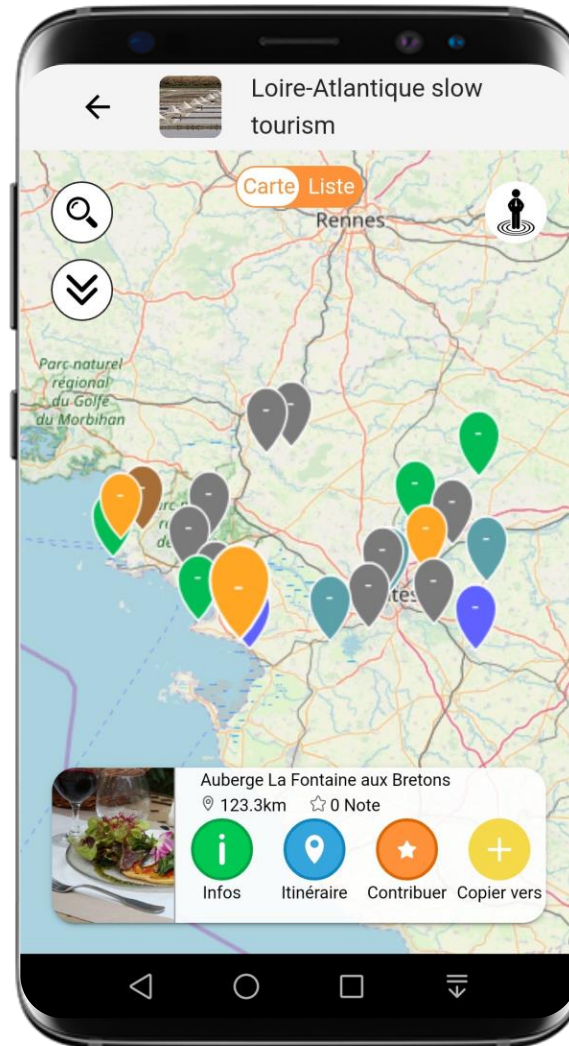
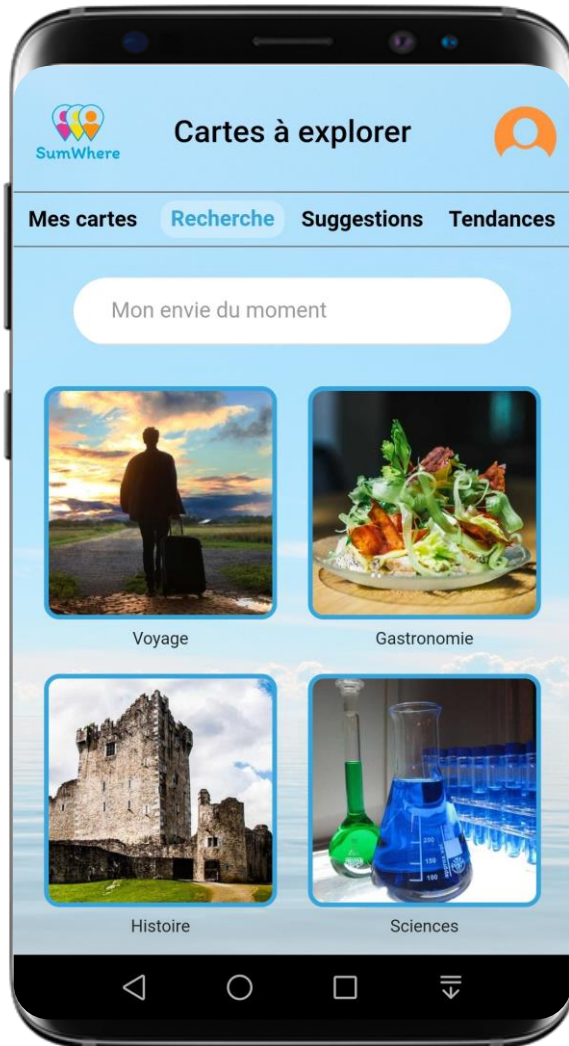
Restos locavores

Culture bretonne

Louis de
Funès
Où voir des baleines

Coins secrets de l'hôtel Robinson

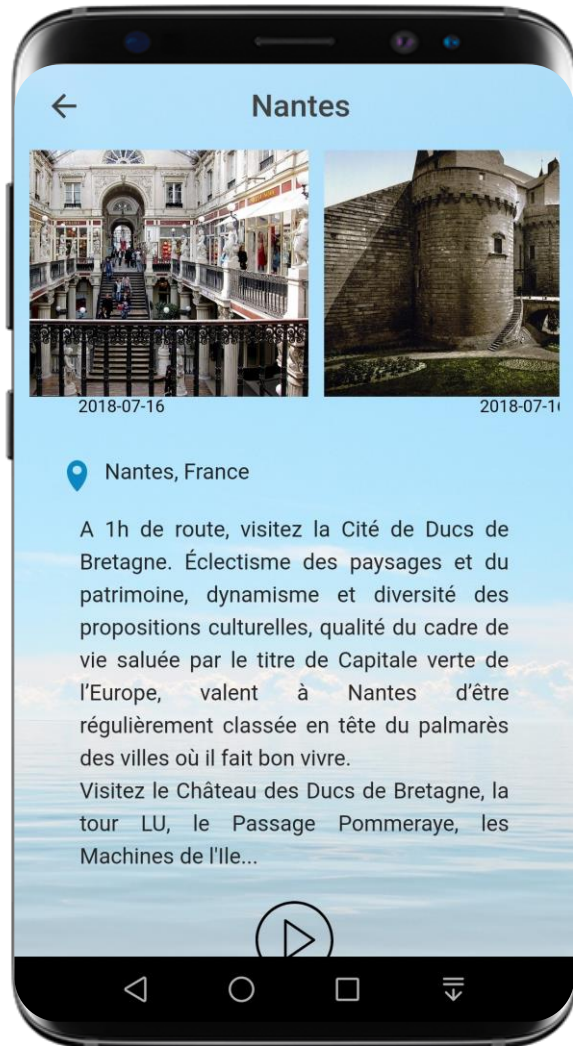
Des cartes pour tous les besoins



- ✓ Experte ou Collaborative (avec ou sans validation)
- ✓ Avis autorisés ou non
- ✓ Publique ou Privée



Pour explorer ET partager

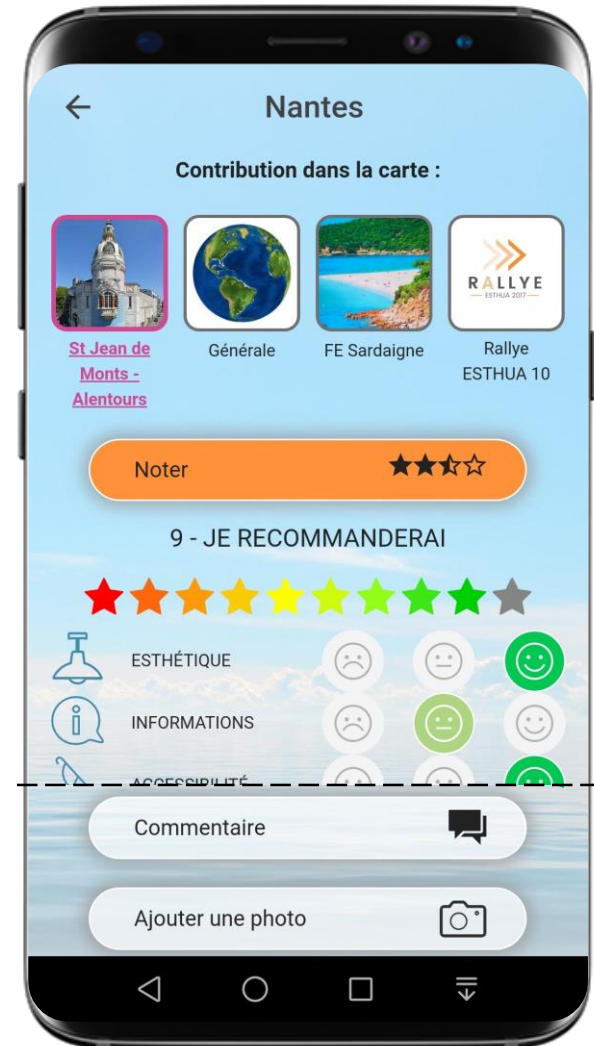


Contenu

- ✓ vivant
- ✓ de confiance
- ✓ personnalisé

Contributions

- ✓ pour ceux avec le même intérêt
- ✓ quantifiées
- ✓ responsables



Un guide personnalisé

TYPE D'ACTIVITÉ

- St Brévin - Restaurants
- St Brévin sous la pluie
- St Brévin - Pêche
- St Brévin - Baignade
- St Brévin - Pique-nique
- St Brévin - Patrimoine**
- St Brévin - Incontournable
- St Brévin - A vélo
- St Brévin - Marchés
- St Brévin Tourisme

CARTE SÉLECTIONNÉE

St Brévin - Patrimoine



Mar.		Mer.		Jeu.	
Matin	Après-midi	Matin	Après-midi	Matin	Après-midi
Tmin 5	Tmax 20	Tmin 8	Tmax 20	Tmin 10	Tmax 22
Lever de soleil : 06:23			Coucher de soleil : 21:45		

Dolmen des Rossignols
Allée des Rossignols
44250 ST BREVIN LES PINS France

Eglise et grotte de Saint-Vital
Rue de la Grotte 44320
ST VIAUD France

Eglise Saint-Pierre
Place de l'Eglise 44320
ST PERE EN RETZ France

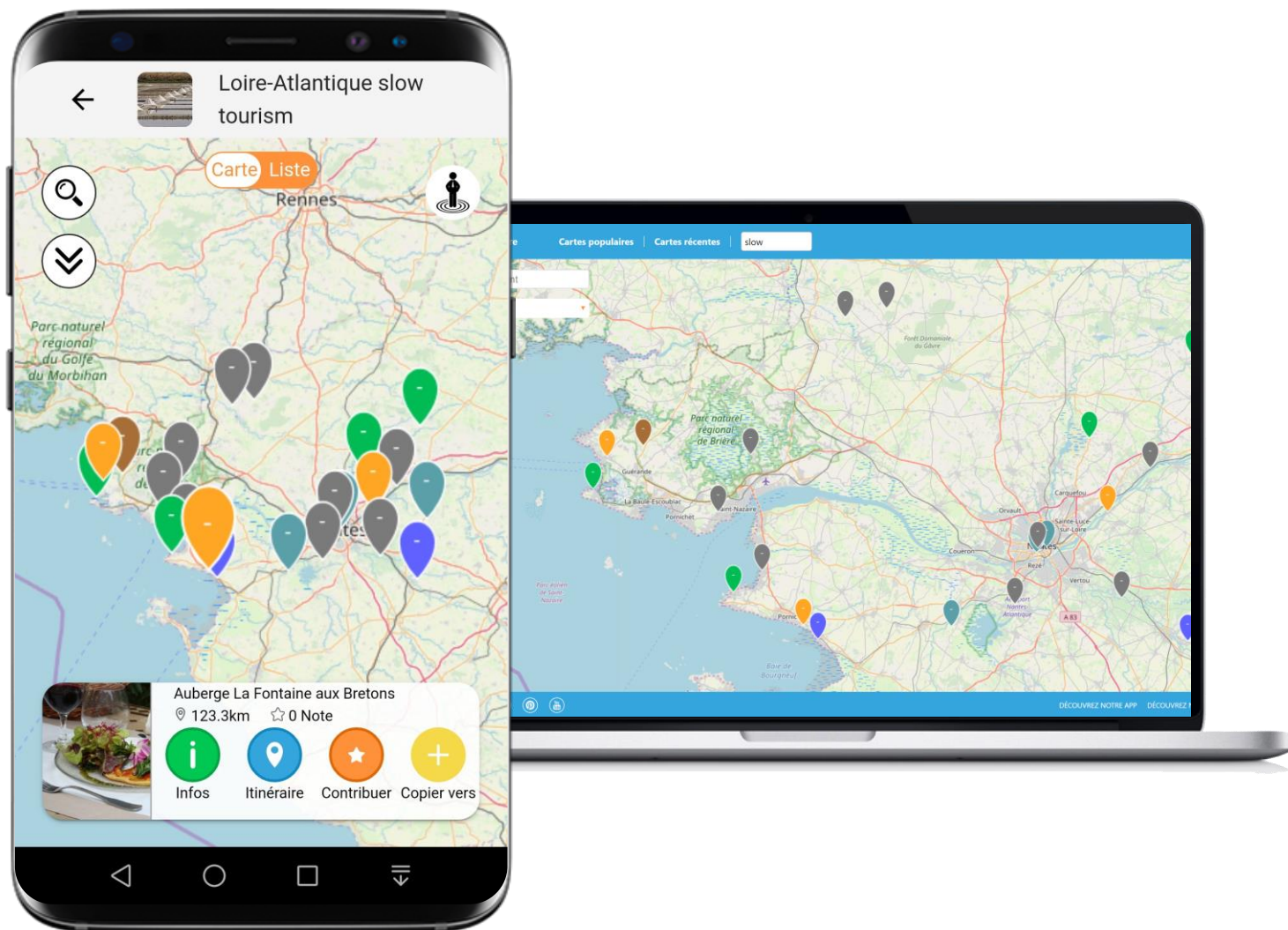
Menhir du Plessis-Gamat
Chemin du Plessis 44250
ST BREVIN LES PINS France

Temple protestant
22 Allée du Temple
44250 ST BREVIN LES PINS France

Un guide personnalisé

- ** Incontournables
- ** Dans la nature
- ** Patrimoine historique
- ** St Brévin au XXe siècle
- ** Culture
- ** Se divertir
- ** Sports
- ** Sports à sensations
- ** Sports nautiques
- ** Baignade
- ** Pêche
- ** A cheval
- ** A vélo
- ** En bateau
- ** Ile d'Yeu
- ** Bien-être
- ** Artisanat local
- ** Avec des enfants
- ** Sous la pluie
- ** Sortir
- ** Marchés
- ** Où pique-niquer
- ** Handicap
- ** Hébergements
- ** Camping-cars
- ** Restaurants
- ** Alimentation
- ** Santé
- ** Services
- ...

Un guide pratique



Un guide pratique

TYPE D'ACTIVITÉ

- Dormir
- Services
- Se déplacer
- Acheter
- Se divertir

ICÔNES D'ACTIVITÉ : St Brévin - Restaurants, St Brévin sous la pluie, St Brévin - Pêche, St Brévin - Baignade, St Brévin - Pique-nique, St Brévin - Patrimoine, St Brévin - Incontournable, **St Brévin - A vélo**, St Brévin - Marchés, St Brévin Tourisme.

CARTE SÉLECTIONNÉE
St Brévin - A vélo

SumWhere

- Camping du Manoir de l'Espérance**
L'Espérance 44560 CORSEPT France
- Proxi - Location de cycles**
25 Avenue de Mindin 44250 ST BREVIN LES PINS France
- La Pêcherie Perchée - Manoir de l'Espérance**
L'Espérance 44560 CORSEPT France
- Le Mignon**
La Chaussée du Mignon 44320 FROSSAY France
- Hôtel Spa Casino de Saint-Brevin**
55 Boulevard de l'Océan 44250 ST BREVIN LES PINS France
-

Un guide vivant et ludique

Franglais
LA GUINGUETTE
Cuisine traditionnelle.
Menus ouvriers.
Buffet d'entrées.

137 Avenue du Maréchal Foch 44250 ST BREVIN LES PINS France
 (47.23803,-2.16978)
 02 40 27 21 95
 <http://restaurantlaguinguette.com/>

Fermer

St Brévin - Restaurants

- St Brévin - Pique-nique
- St Brévin - Patrimoine
- St Brévin - Incontournable
- St Brévin - A vélo
- St Brévin - Marchés
- St Brévin Tourisme

LA GUINGUETTE
Infos

LA GUINGUETTE
Infos

La Potinière
124 Avenue du 11 Novembre 1918
44250 ST BREVIN LES PINS France

La Plage
Plage de l'Océan 44250 ST BREVIN LES PINS France

La Rêverie de l'Estuaire
Chemin de l'Estuaire
44560 PAIMBOEUF France

La Vague
3 Place de la Victoire
44250 ST BREVIN LES PINS France

La Ville en Bois
La Ville en Bois 44320 ST VIAUD France

Le Bistro de l'Océan

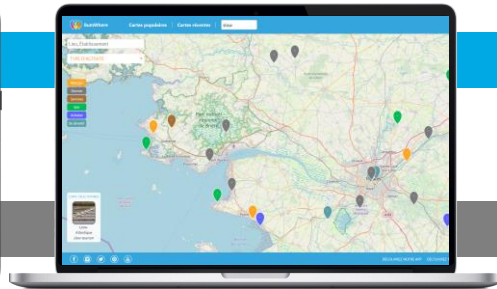
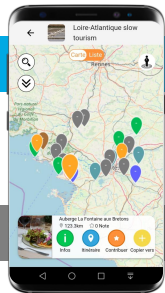
Un service pour lier le territoire

Communautés

Marques

Institutions
touristiques

Etablissements



Appli, site web

Cartes iFrame



Borne

Carnet de séjour personnalisé

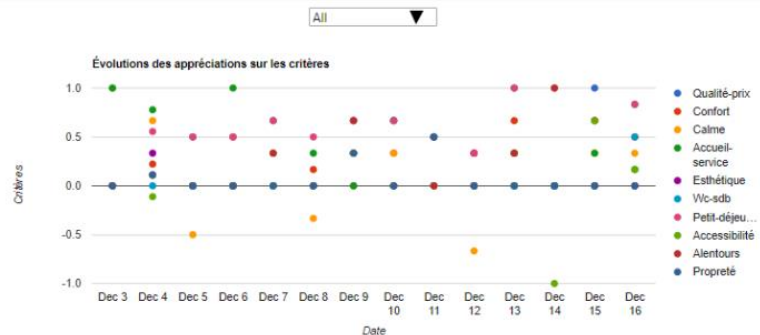
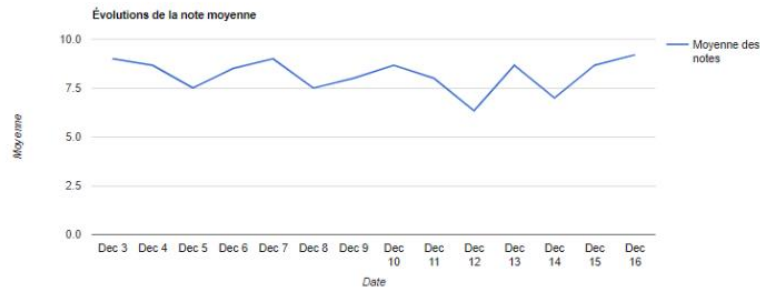


Conciergerie digitale

Un service pour lier le territoire



Des données pour savoir



Commentaires écrits sur place (à afficher dans le widget) :

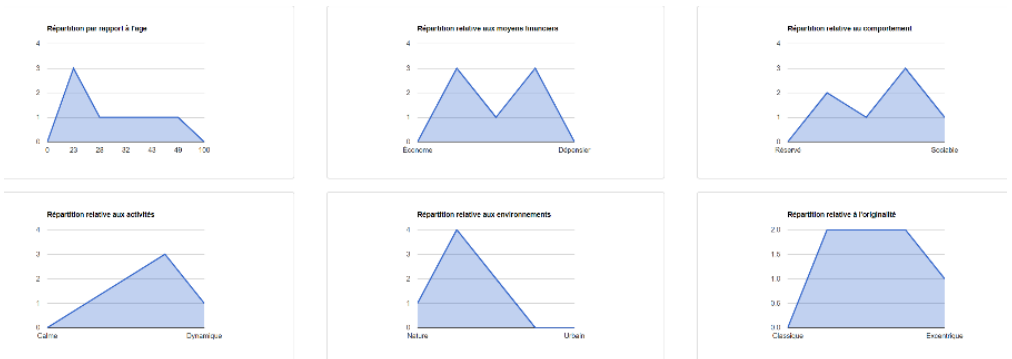
#	Date	Commentaire	Actions
1	2018-12-12	Top de nuit	
2	2018-12-08	C'est dommage que le petit déjeuner soit servi à partir de 7h30 le dimanche, c'est un ajout à la on part on croquer.	
3	2018-12-06	Mes enfants ont bien aimé le piscin chauffée. Merci !	Répondre
4	2018-12-06	top de nuit le nuit	
5	2018-12-05	Merci à votre équipe qui m'a conseillé pour visiter la région.	Répondre
6	2018-12-05	Top de nuit le nuit le soir inoubliable pas de oublier le porte.	Répondre
7	2018-12-04	Séjour impeccable	Répondre
8	2018-12-04	Grand merci, Mes enfants ont adoré la piscine, On reverra l'année prochaine.	

Commentaires privés écrits dans l'appli et le site :

#	Date	Nom	Commentaire	Actions
1	2018-12-16	Matt-Je	Merci beaucoup pour votre accueil, me ferme et moi avons apprécié votre piscine chauffée.	Répondre
2	2018-12-14	leocassian	Bonjour, Nous avons eu des problèmes d'accéder en fauteuil roulant, c'est un peu dommage, l'absence des rampes pour accéder à la terrasse à partir de la rue.	Répondre
3	2018-12-04	Ewan	Bon séjour, seul bémol un peu court d'accéder avec une poussette, laissez évaluer ces rampes.	Répondre
4	2018-12-04	Juhaldo	Très bon accueil, merci !	Répondre
5	2018-12-04	Pierre	Très bon séjour, Seule remarque, le matériel commence à fatiguer.	Répondre

Commentaires dans les thèmes :

#	Date	Thème	Nom	Commentaire	Actions
1	2018-12-15	Connaissance de la région	Océa	Hôtel sympa et bien placé pour visiter la région.	Répondre
2	2018-12-06	Connaissance de la région	Florent	A découvrir avec des amis!	Répondre
3	2018-12-05	Connaissance de la région	FredC	Une bonne adresse pour la région en famille.	Répondre
4	2018-12-05	Connaissance de la région	Paul	Merci, un séjour très agréable, l'équipe est très accueillante et très professionnelle. Merci à Rika Staudel.	Répondre



Une visibilité affinitaire

